

5420 - 48/2

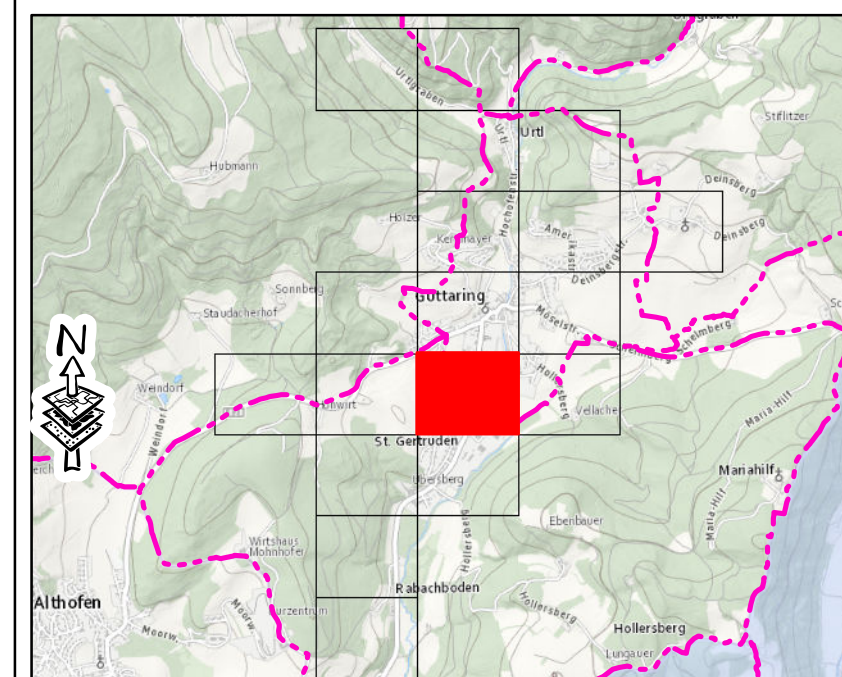
5420 - 40/4

195.000,00



Marktgemeinde Guttaring
Unterer Markt 3
9334 Guttaring

Übersicht:



Lageplan GWVA Guttaring

Maßstab: 1:1000

Legende

WASKAT LEITUNG

WASKAT EINBAU

- <all other values>
- Regelarmanur
- Hydrant
- Druckreduktion
- Rückschlagarmatur
- Wassserzähler
- Schelle
- Formstück
- Sonstiges

| | | |
|-------------|-------------|-------------|
| | 5420 - 40/4 | |
| 5420 - 48/1 | 5420 - 48/2 | 5520 - 41/1 |
| | 5420 - 48/4 | |

Communal Water Systems GmbH



Italiener Straße 2a, 9500 Villach
Alleestraße 20, 3400 Klosteneuburg
Tel.: +43(0)4242/29664
Fax.: +43(0)4242/29664-4
E-Mail: office@cws.or.at
Web.: www.cws.or.at

GZ: 140/21

5420 - 48/2